

Structure

Les premières structures de protection ont été proposées par Filpack dès 1993. Aujourd'hui la demande de protection face au changement climatique est beaucoup plus large. Il faut maintenant se protéger des canicules, du gel de printemps, des tempêtes de vent, des nouveaux ravageurs qui arrivent en Europe.

Poteaux en bois, béton et acier, câble acier et Deltex, élingues, ancrages... Découvrez toutes nos gammes de produits liées à la structure.

Les poteaux

Ce sont les premiers éléments d'une structure de palissage ou de protection climatique.

A l'image des fondations pour une maison, les poteaux ont une importance capitale pour assurer la stabilité de votre verger.

Nous vous conseillons sur le type de poteau à choisir

sur la distance entre poteaux, la hauteur hors sol et la profondeur de plantation, les diamètres ou sections des poteaux intérieurs et des poteaux extérieurs.

Conseil : les poteaux de façade doivent être inclinés vers l'extérieur. (30 cm au sol entre le pied du poteau et le sommet).

Espace entre poteaux : 7 m

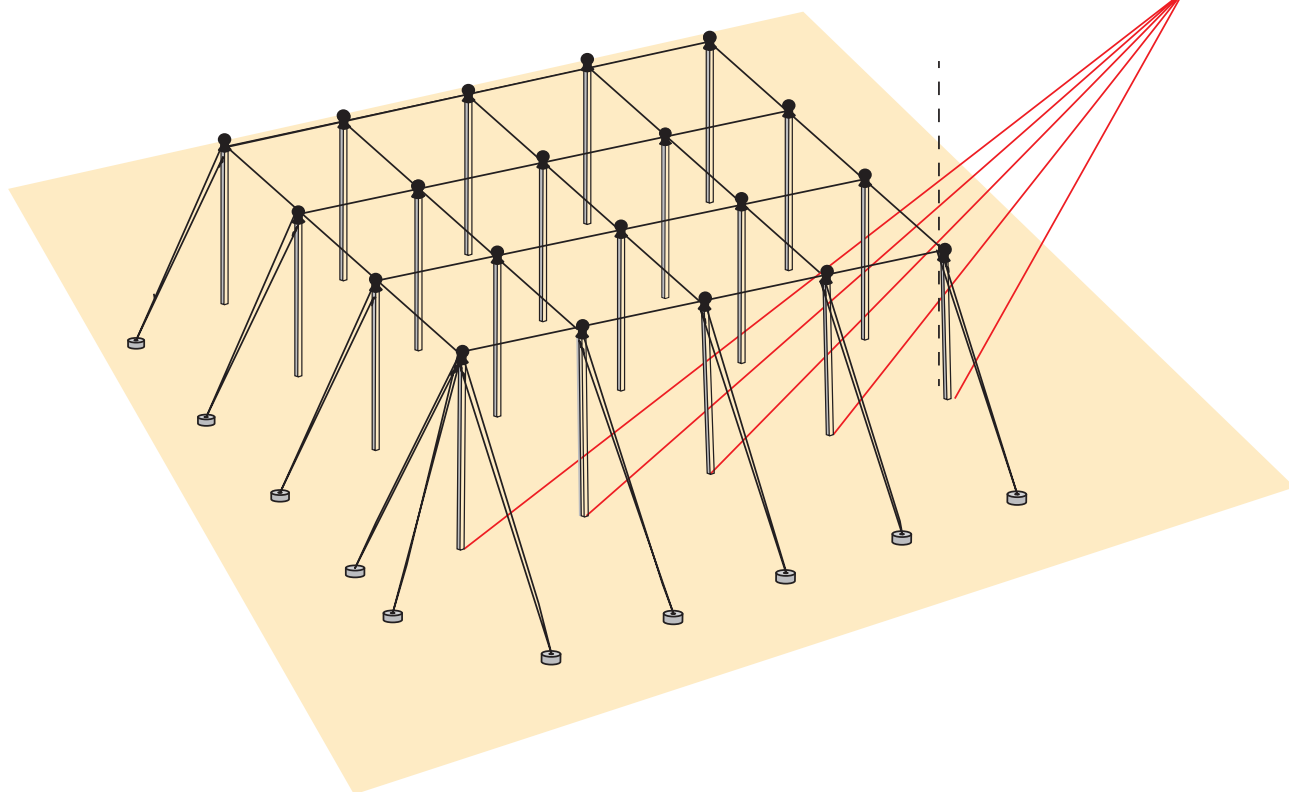
Diam poteaux 10/12 × 4,5 m enfoncés de 70 cm

5 fils de palissage

Ancre à plot béton

Transversal tous les poteaux

Les poteaux de façade doivent être inclinés vers l'extérieur.



Exemple d'une structure pour pommier/Inter-rang : 4 m



Projet d'implantation avec logiciel filpack 3D



Mise en place d'une implantation

Poteaux béton

Les poteaux béton sont plus fragiles que les poteaux bois cependant ils présentent une plus grande longévité.

Il faut des conditions d'implantation et de structure parfaitement adaptées.

Notre expérience de plus de 25 ans nous permet de vous conseiller sur le choix des sections, hauteurs, distance entre poteaux, type de câble adaptés en fonction de votre projet (localisation, orientation au vent, surface, géométrie de la parcelle, système anti grêle...)

Nous travaillons avec le leader depuis 50 ans de la production de poteaux béton en Italie :

La société Spinazze



Les poteaux sont caractérisés par leur section et les renforts en acier

DIMENSIONS DES POTEAUX	NOMBRE DE TRESSSES ACIER DE 3 FILS	POIDS/ML
Poteaux béton 7 × 7 cm	4 tresses acier de 3 fils (diam 2,25mm)	11kg/ml
Poteaux béton 7 × 8 cm	4 tresses acier de 3 fils (diam 2,25 mm)	12,8 kg/ml
Poteaux béton 8,5 × 8,5 cm	4 tresses acier de 3 fils (diam 2,25 mm)	19 kg/ml
Poteaux béton 9 × 9,5 cm	6 tresses acier de 3 fils (diam 2,25 mm)	16,4 kg/ml
Poteaux béton 10 × 12 cm	8 tresses acier de 3 fils (diam 2,25 mm)	27,5 kg/ml
Poteaux béton 13 × 14 cm	12 tresses acier de 3 fils (diam 2,25 mm)	45kg/ml

Le + : longueurs à la demande, très longue durée de vie (pas de pourrissement), disponibilité, gamme d'accessoires spécifiques.

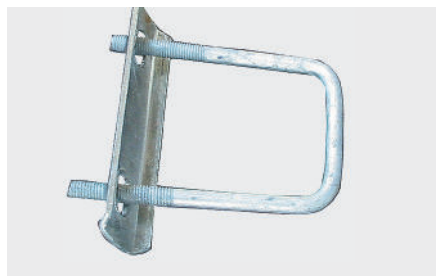


Accessoires poteaux béton

BRIDES DE FIXATION POUR POTEAU

Utilisation : pour maintenir les élingues le long du poteau

Le + : une taille de bride pour une taille de poteau



Référence	Conditionnement
72SE010	8 × 100 u

BRIDE DOUBLE POUR ASPERSEUR

Utilisation : pour bloquer une canne d'aspersion le long d'un poteau béton

Le + : existe en 2 tailles pour poteaux 7 x 8 et poteaux 10 × 12 cm



Référence	Conditionnement
72SE051 - poteau 7x8	10 u
72SE052 - poteau 10x12	10 u

TENDEUR SIMPLE GRAND MODÈLE

Utilisation : pour la tension d'un seul câble

Le + : pour les câbles de 6-7 mm



Référence	Conditionnement
72SE046	8 × 100 u

TENDEUR DOUBLE & TRIPLE GRAND MODÈLE

Utilisation : pour la tension simultanée de 2 ou 3 câbles. Pour ancrages fermés prendre un modèle évidé

Le + : pour les câbles de 6-7 mm



Référence	Conditionnement
72SE054 - double	100 u
72SE040 - triple	100 u

CHAPEAU PROTECTEUR POWERMATIC

Utilisation : pour les poteaux béton 7x7, 8x7 et 8,5x8,5 cm. Facile à poser. Protection du filet le long du poteau

Le + : grande longueur



Référence	Conditionnement
72CPB077 PM/ - poteau 7 × 7	1 u
72CPB087 PM/ - poteau 8 × 7	1 u
72CPB085 PM/ - poteau 8,5 × 8,5	1 u

CHAPEAU PROTECTEUR FIRSTFIX

Utilisation : pour les poteaux béton de rive

Le + : disponible pour poteau 9 × 9,5 et 10 × 12 cm. Languette de protection disponible



Référence	Conditionnement
71659	1 u

CHAPEAU VX BÉTON

Utilisation : pour poteaux de diverses sections

Le + : idéal avec Deltex

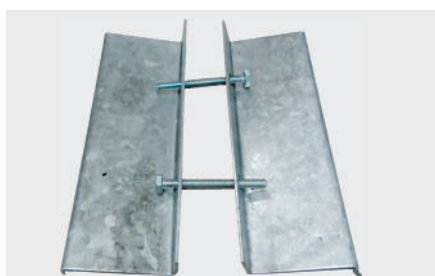


Référence	Conditionnement
72CPB78 - poteau 7x8	1u
72CPB085INT - poteau 8,5x8,5	1u
72CPB095INT - poteau 9x9,5	1u
72CPB10123 - poteau 10x12	1u

PLAQUE ANTI-ENFONCEMENT

Utilisation : poteau extérieur pour éviter leur enfouissement dans le sol (100x50x6x300mm)

Le + : pose rapide - 2 modèles en 6 et 7 mm suivant les sections de poteaux



Référence	Conditionnement
72SE009	1 u

COLLIER PLAT DE TENSION

Utilisation : pour fixer les fils de palissage au niveau des poteaux béton extérieurs

Le + : permet de retendre les fils de palissage



Référence	Conditionnement
72SE071 - poteau 8,5 × 8,5	10 u
72SE033 - poteau 9 × 9,5	10 u
72SE041 - poteau 10 × 12	10 u

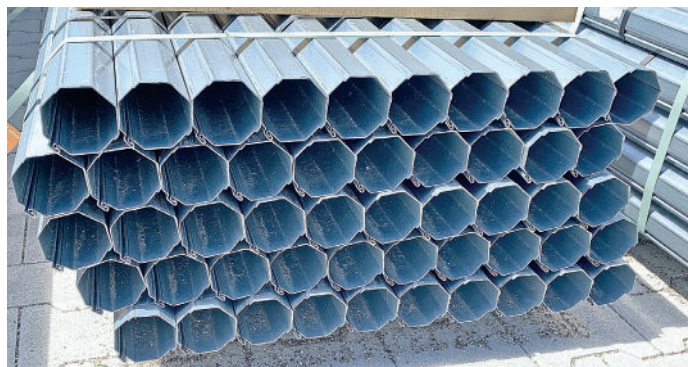
Poteaux acier

Les poteaux acier sont légers, faciles à manipuler, avec une très longue durée de vie et 100 % recyclables. Forme octogonale 70 mm avec fermeture «lock-former».

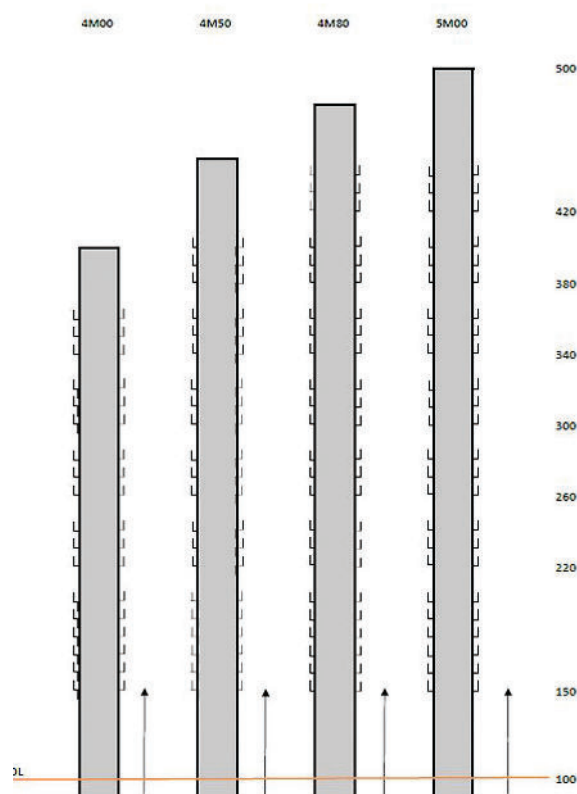
Les linguets de part et d'autre des poteaux permettent un palissage des vergers très rapide.

Selon vos besoins il existe 3 épaisseurs d'acier : 1,5 / 1,8 et 2 mm hauteurs sur demande jusqu'à 6 m.

Filpack vous conseille ensuite sur les hauteurs, épaisseurs, profondeur de plantation et distance entre poteaux selon votre implantation de verger.



Filpack vous propose les poteaux Arbopic de la Société Julien basée près d'Avignon.



Poteaux arbopic

Longueur poteau (m)	Epaisseur (mm)	Poids / poteau (kg)	Poids : palette (kg)	Palette / camion	Poids camion (kg)
3	1,8	10,86	543	48	26 064
3	2	12,06	603	46	27 738
3,5	1,8	12,67	634	36	22 806
3,5	2	14,07	704	36	25 326
4	1,8	14,48	724	36	26 064
4	2	16,08	804	34	27 336
4,5	1,8	16,29	815	24	19 548
4,5	2	18,09	905	24	21 708
5	1,8	18,10	905	24	21 720
5	2	20,10	1005	24	24 120
5,5	1,8	19,91	996	24	23 892
5,5	2	22,11	1106	24	26 532



Accessoires poteaux acier

PLAQUE ANTI-ENFONCEMENT

Utilisation : pour poteau extérieur en terrain meuble



Référence	Conditionnement
72JNXXX	50 u

TIGE DE BLOCAGE 8 X 150 POUR PLATINE OCTOGONALE D 70 EN U

Utilisation : pour le blocage des élingues

Le + : rapide à poser



Référence	Conditionnement
72JN003	1 u

CLOCHE D'ENFONCEMENT/ ARBOPIC POTEAU DE TÊTE OCTOGONAL D70

Utilisation : pour enfoncer des poteaux

Le + : réutilisable



Référence	Conditionnement
72JN004	1 u

CHAPEAU POUR POTEAU MÉTAL ARBOPIC DIAM 8

Utilisation : pour fixer faîtage et transversal sur poteau acier

Le + : s'adapte à toutes les visseries



Référence	Conditionnement
71CP39	20 u

OILLET POUR PASSAGE FIL DE PALISSAGE

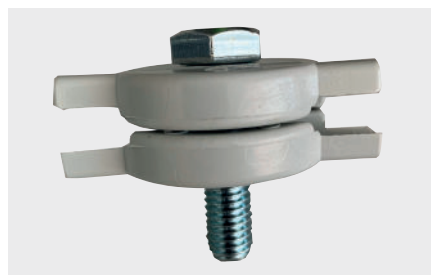
Utilisation : avec tendeur 4 et 6 fils

Le + : rapide à poser



Référence	Conditionnement
72WH042	20 u

VISSERIE ARBOPIC SYST CAPANINA DELTEX



Référence	Conditionnement
72CP44	20 u

VISSERIE ARBOPIC SYST CAPANINA VELOCE



Référence	Conditionnement
72CP43	20 u

VISSERIE ARBOPIC SYST AUTRIA VELOCE + VIS 5,5 X 2,5



Référence	Conditionnement
72CP45	20 u

VISSERIE ARBOPIC SYST AUTRIA DELTEX



Référence	Conditionnement
72CP46	20 u

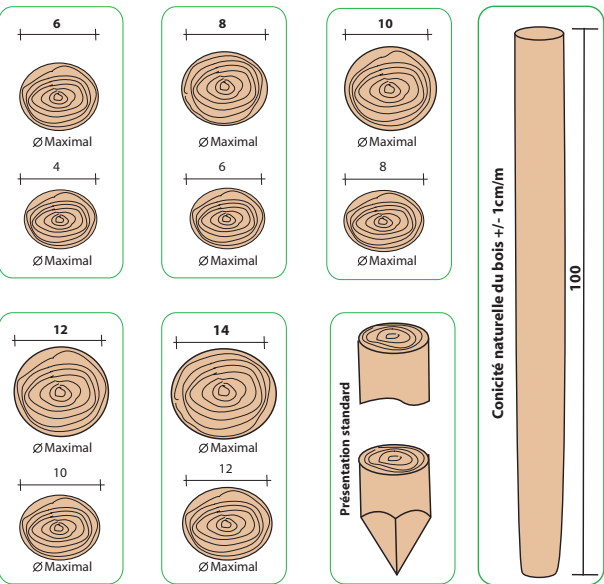
Poteaux bois

Pour un palissage ou une structure de protection climatique le choix du type de poteaux est très important.

Les poteaux bois présentent en général une bonne résistance et une bonne élasticité. Avec notre expertise nous vous aidons à choisir le poteau adapté à vos besoins : hauteur, diamètre, type de traitement, distance entre poteaux...

Nous sélectionnons pour vous les meilleurs fabricants pour vous offrir choix et qualité.

Nous vous proposons des poteaux certifiés CTB + en classe IV ou Classe IV sp, issus de forêts en gestion durable (normes PEFC)



LONG. (m)	DIAMETRE (cm)	Quantité/ PALETTE	POIDS/ PALETTE	PALETTE/ CAMION	Quantité/ CAMION
2,75	8/10	70	1 250	24	1 680
	10/12	48	1 250	24	1 152
3,00	8/10	70	1 250	24	1 680
	10/12	48	1 250	24	1 152
	12/14	35	1 250	24	840
3,50	8/10	70	1 400	18	1 260
	10/12	48	1 400	18	864
	12/14	35	1 400	18	630
4,00	8/10	54	1 600	18	972
	10/12	48	1 600	18	864
	12/14	35	1 600	18	630
4,50	8/10	48	1 800	12	576
	9/11	48	1 800	12	576
	10/12	40	1 800	12	480
	12/14	35	1 800	12	420
	8/10	54	2 000	12	648
5,00	9/11	48	2 000	12	576
	10/12	40	2 000	12	480
	11/13	35	2 000	12	420
	12/14	35	2 000	12	420
	10/12	35	2 450	12	420
5,50	12/14	30	2 450	12	360



Ancrages

Nous vous proposons 3 types d'ancres selon la nature de votre sol :

- Sol profond: ancrs à visser diam 200 ou 250 mm
- Sol caillouteux : ancrs à plot béton 30 × 30 ou 40 × 40 cm
- Sol très compacté ou pierreux : ancrs à frapper Rambo ou FENOX

Conseil : prévoyez 2,5 m entre l'ancre et le pied du poteau.

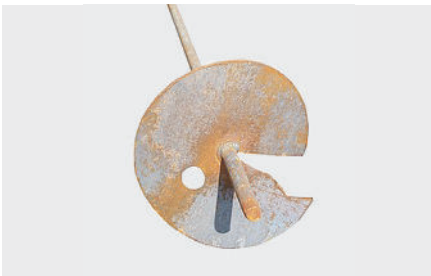


Ancres

ANCRE À HÉLICE FER LISSE DIAM 200/250 MM

Utilisation : Structure para-grêle pour sol profond avec peu de cailloux

Le + : Tube de pose pour faciliter l'ancrage



Référence	Conditionnement	
72RU007 - 1 m	diam 200	1 u
72RU001 - 1 m 20	diam 200	1 u
72RU002 - 1 m 50	diam 200	1 u
72RU003 - 1 m 50	diam 250	1 u
72RU008 - 1 m 70	diam 200	1 u
72RU011 - 1 m 80	diam 250	1 u

TUBE DE POSE POUR ANCRE À HÉLICE

Utilisation : pour ancrs à hélice avec trou

Le + : rotation donnée au disque pour pouvoir pénétrer des sols compactés



Référence	Conditionnement
72RU004	1 u

ANCRE À HÉLICE TIGE FER À BÉTON HÉLICE 200/250MM

Utilisation : structure para-grêle pour sol profond avec peu de cailloux

Le + : fer à béton très épais 25 mm longueur : 120 - 150 cm



Référence	Conditionnement	
72CA012 - 1m50 - diam 200 mm		1u
72CA013 - 1m50 - diam 250 mm		1u
72CA072 - 1m20 - diam 200 mm		1u

BASE BÉTON ARMÉ 30 X 30 CM

Utilisation : structure para-grêle pour sol caillouteux

Le + : grand format pour une bonne résistance de l'ancrage

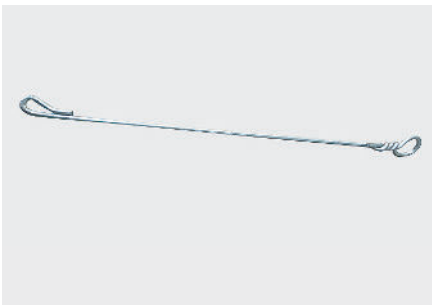


Référence	Conditionnement
72SE001	1 u

TIGE GALVA POUR ANCRE A BÉTONNER

Utilisation : structure para-grêle pour sol caillouteux (livré avec un goujon)

Le + : tige de 14 mm galvanisée à bétonner



Référence	Conditionnement
72SE002 : 1m20	
72SE004 : 1m50	100 u
72SE005 : 1m70	

ANCRE FENOX + CROCHET BRAKET

Utilisation : pour sol caillouteux

Le + : facile à poser - 2 longueurs 0.60 m et 1 m



Référence	Conditionnement
72FT011 - 0,60 m	1 u
72FT013 - 1 m	1 u

Ancres

OUTIL D'ENFONCEMENT

Utilisation : pour enfoncer les ancrs Fenox

Le + : facile à utiliser



Référence	Conditionnement
72FT007 - Ancre 0,60 m	1 u
72FT004 - Ancre 1 m	1 u

MANDRIN

Utilisation : pour faire sortir les griffes

Le + : économique



Référence	Conditionnement
72FT008 - Ancre 0,60 m	1 u
72FT005 - Ancre 1 m	1 u

PLAQUE DE POSE

Utilisation : pour faciliter la pose

Le + : économique



Référence	Conditionnement
72FT012 - 0,60 m	1 u
72FT010 - 1 m	1 u

TIGE À FRAPPER RAMBO

Utilisation : pour sol compacté

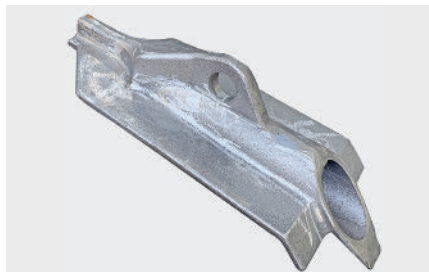


Référence	Conditionnement
72FY020 - tige 1,30 m	1 u
72FY014 - tige 1,80 m	1 u

HARPON 35 CM P/ANCRE RAMBO

Utilisation : Standard pour toute taille de tige

Le + : grande résistance à l'arrachage



Référence	Conditionnement
72FY016	1 u

BARRE D'ENFONCEMENT

Utilisation : pour enfoncer les ancrs RAMBO

Le + : Résistant pour toutes les machines



Référence	Conditionnement
72FY015	1 u

PIÈCE EN "S" P/ANCRE RAMBO

Utilisation : Rallonge la tige pour faire basculer l'ancre



Référence	Conditionnement
72FY017	1 u



Câbles

Filpack a le choix le plus large de câbles pour tous vos besoins : faîtage, transversal, élingues.
Nous avons l'exclusivité des câbles Deltex.

Conseil : privilégiez les câbles Deltex avec les chapeaux VX en faîtage.



Fils et câbles de faîtage

FIL GALVANISÉ ACIÉRÉ 3,9 MM

Utilisation : faîtage pour structure para-grêle - résistance 1 650 kg - 10,8m/kg

Le + : économique, touret bois très solide



Référence	Conditionnement
72CL007	Touret 230 kg

CÂBLE GALVANISÉ PLASTIFIÉ DIAM 4/5 MM

Utilisation : Faîtage ou transversal pour structure para-grêle

Le + : protection plastique, moins d'usure du filet



Référence	Conditionnement
72FA001 - Bobine 500 m	1 u
72CL016 - Bobine 1 000 m	1 u

CÂBLE DELTEX 2 X 4 DIAM 4.8 MM

Utilisation : Faîtage pour structure para-grêle jusqu'à 12m entre poteaux résistance 800 daN

Le + : facilité de pose, tension constante



Référence	Conditionnement
72DX010 - Bobine 900 m	1 u
72DX020 - Touret 2 700 m	1 u

CÂBLE DELTEX 2,4 X 4 DIAM 5.8 MM

Utilisation : Faîtage pour structure para-grêle de 12 à 14 m entre poteaux. Résistance 1 200 daN

Le + : facilité de pose, tension constante, surface lisse, moins d'usure du filet



Référence	Conditionnement
72DX011 - Bobine 600 m	1 u
72DX017 - Touret 2 400 m	1 u

CÂBLE DELTEX 2 X 7 DIAM 6 MM

Utilisation : Faîtage pour structure para-grêle au-delà de 14 m entre poteaux résistance 1 500 daN

Le + : facilité de pose, tension constante, surface lisse, moins d'usure du filet



Référence	Conditionnement
72DX012 - Bobine 500 m	1 u
72DX014 - Touret 3 000 m	1 u

CÂBLE DELTEX 2,4 X 7 DIAM 7,5 MM

Utilisation : Faîtage pour structure para-grêle au-delà de 14 m entre poteaux résistance 1 750 daN

Le + : facilité de pose, tension constante, surface lisse, moins d'usure du filet



Référence	Conditionnement
72DX015 - Touret 2 400 m	1 u

Fils et câbles de faîtage

DÉVIDOIR BOBINE DELTEX

Utilisation : pour dérouler les bobines de Deltex

Le + : facilite le déroulage, se met au sol ou sur une passerelle

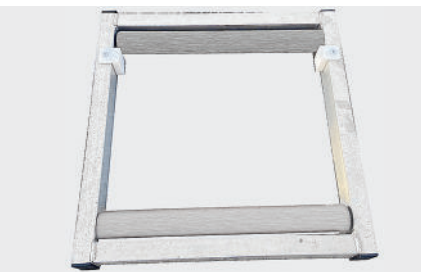


Référence	Conditionnement
72DX009	1 u

DÉVIDOIR POUR TOURET

Utilisation : pour dérouler les câbles gros touret

Le + : adapté au touret, léger, facile à utiliser



Référence	Conditionnement
72DX021	1 u

Câbles acier

CÂBLE ACIÉRÉ GALVANISÉ 1 X 7 DIAM. 6-7 MM

Utilisation : transversal pour structure para-grêle

Le + : grande rigidité monotoron 7 fils
diam 6 mm : 5,5 m/kg résistance 3 000 kg
diam 7 mm : 4 m/kg résistance 4 000 kg



Référence	Conditionnement
72CL008 - diam. 6 mm	230 kg env.
72CL009 - diam. 7 mm	230 kg env.

CÂBLE ACIÉRÉ GALVANISÉ 1 X 19 DIAM. 6-8 MM

Utilisation : transversal pour structure para-grêle

Le + : le bon compromis rigidité, souplesse d'utilisation
diam 6 mm : résistance 2 900 kg
diam 8 mm : résistance 5 600 kg



Référence	Conditionnement
72TS002 - diam. 6 mm	500 ml
72FA004 - diam. 8 mm	500 ml

CÂBLE ACIÉRÉ GALVANISÉ 7 X 7 DIAM. 6 MM

Utilisation : transversal pour structure para-grêle, alt'carpo, anti-pluie-résistance 2 320 kg

Le + : Souplesse d'utilisation multi-torons



Référence	Conditionnement
72TS001	500 ml

CÂBLE ACIÉRÉ GAINÉ PVC DIAM. 3/5MM

Utilisation : Transversal pour structure para-grêle, brise-vent, - résistance 572 daN

Le + : souplesse d'utilisation, surface non abrasive multi-torons 6 x 7 + PVC



Référence	Conditionnement
72TE001	500 ml

CÂBLE ACIÉRÉ GAINÉ PVC DIAM. 5/7MM

Utilisation : Transversal pour structure para-grêle, alt'carpo, anti-pluie-résistance 1 660 daN

Le + : souplesse d'utilisation, surface non abrasive multi-torons 6 x 7 + PVC



Référence	Conditionnement
72TE002	500 ml
72TE006	200 ml

CÂBLE ACIÉRÉ GAINÉ PVC DIAM. 6/8MM

Utilisation : Transversal pour structure para-grêle, alt'carpo, anti-pluie-résistance 2 300 daN

Le + : souplesse d'utilisation, surface non abrasive multi-torons 6 x 7 + PVC



Référence	Conditionnement
72TE003	500 ml

RACCORD EXTRÉMITÉ CÂBLE DIAM 6 MM

Utilisation : pour joindre les extrémités de
câble diam 6 m

Le + : rapide efficace fiable - sans point
d'abrasion



Référence
72FA009

Conditionnement
lot de 2 u



Élingues

Toutes les longueurs sont possibles de 50 cm en 50 cm.
Câble 7×7 pour une grande facilité de pose.

Conseil : faire un tour mort avec la boucle pour une meilleure résistance.



ÉLINGUE 7 X7 FILS DIAM 6 MM AVEC TOUR MORT

Utilisation : structure para-grêle pour poteaux extérieurs avec ancrage

Le + : tour mort, souplesse du câble, longueur à la demande de 2 à 10 m



KIT ÉLINGUE + GRIPPLE M 3 MM X 2.5 M

Utilisation : pour tendre un câble longitudinal en structure anti pluie

Le + : pose rapide



KIT ÉLINGUE + GRIPPLE M 3MM X 4.5 M

Utilisation : pour tendre un câble longitudinal en structure anti pluie

Le + : pose rapide



Référence	Conditionnement
72TSXXX	lot de 4 u

Référence	Conditionnement
72CO006C	Boite de 20 u

Référence	Conditionnement
72CO007C	Boite de 20 u



Élingues & kit élingue

TENDEUR 2 FILS + GRIPPLE

Utilisation : pour la tension des fils de palissage

Le + : rapide à utiliser



TENDEUR 4 FILS + GRIPPLE

Utilisation : pour la tension des fils de palissage

Le + : rapide à utiliser



MANILLE

Utilisation : pour relier le tendeur et l'oeillet de l'ancre

Le + : très résistant



Référence	Conditionnement
72FA006	1 u

PITON ACIER GALVA À CHAUD 8 X 100 MM

Utilisation : pour le passage des fils au poteau de tête

Le + : pose rapide avec perceuse



Référence	Conditionnement
72FA007	1 u

DOUILLE HEXAGONALE 1/2 36 MM

Utilisation : pour positionner les pitons

Le + : rapide et économique



Référence	Conditionnement
72FA008	1 u

ADAPTATEUR

Utilisation : pour fixer la douille sur 1 perceuse

Le + : économique



Référence	Conditionnement
72IL001	500 ml

Référence	Conditionnement
72ON001	1 u

Référence	Conditionnement
72ON002	100 u



Palissage

Celui-ci permet de soutenir tronc, feuilles et fruits quelles que soient les conditions météorologiques. Aussi important que les poteaux il faut choisir le bon matériel.

Filpack vous aidera à choisir entre fils acier ou deltex, 4 ou 6 fils, T bar Kiwi 4 ou 6 fils.

Conseil : prenez en compte votre rendement escompté pour déterminer le bon palissage.



FIL DE PALISSAGE ACIÉRÉ Ø 2.2 mm/ Ø 2.5 mm/ 2,7 mm

Utilisation : palissage des vergers.

Ø 2.2 mm : 33.8 m/kg

Ø 2.5 mm : 26.0 m/kg

Ø 2.7 mm : 22.5 m/kg

Le + : économique



Référence	Conditionnement
72CL001 2.2 mm	Touret 230 kg
72CL003 2.5 mm	Touret 230 kg
72CL005 2.7 mm	Touret 230 kg

FIL DE PALISSAGE ACIÉRÉ Ø 2.2 mm/ Ø 2.5 mm

Utilisation : palissage des vergers.

Existe en bobine de 25 kg

Ø 2.2 mm : 33.8 m/kg

Ø 2.5 mm : 26.0 m/kg

Le + : économique



Référence	Conditionnement
72CL002	Bobine 25 kg
72CL004	Bobine 25 kg

FIL DE PALISSAGE DELTEX N°3 DIAM 2.6 MM

Utilisation : Palissage arboriculture

Le + : résistance 320 kg



Référence	Conditionnement
72DX003	1 Bobine 2 600m

FIL DE PALISSAGE DELTEX N°4 DIAM 3 MM

Utilisation : palissage arboriculture

Le + : résistance 400 kg



Référence	Conditionnement
72DX004	1 Bobine 2 000m



Palissage Kiwi

BARRE PALISSAGE KIWI 160/180/200CM POTEAU INTERMÉDIAIRE 4 FILS

Utilisation : pour poteaux bois et béton
diam 22 - épaisseur 1,5 mm

Le + : forme courbe 4 fils



Référence	Conditionnement
72CA064 - longueur 160cm	1 u
72CA039 - longueur 180cm	1 u
72CA073 - longueur 200cm	1 u

BARRE PALISSAGE KIWI 120/ 150/ 160 CM POTEAU DE TÊTE RENFORCÉ POUR PALISSAGE 4 FILS

Utilisation : pour tendre les fils de support
Diam 25 - épaisseur 2 mm

Le + : Pour rang long



Référence	Conditionnement
72CA065 - longueur 120cm	1 u
72CA040 - longueur 150cm	1 u

BARRE PALISSAGE KIWI 200 / 220/ 240 CM POTEAU INTERMÉDIAIRE 6 FILS

Utilisation : pour poteaux bois et béton
Diam 25 - épaisseur 1,5 mm

Le + : Forme courbe 6 fils



Référence	Conditionnement
72CA050 - longueur 200cm	1 u
72CA075 - longueur 220cm	1 u
72CA047 - longueur 240cm	1 u

BARRE PALISSAGE KIWI 190 CM POTEAU DE TÊTE RENFORCÉ

Utilisation : pour poteau de tête

Le + : pour le palissage 6 fils



Référence	Conditionnement
72CA046	1 u

TENDEUR FIL SIMPLE + SYSTÈME BLOCAGE

Utilisation : pour tendre les fils de
palissage

Le + : tension avec clé

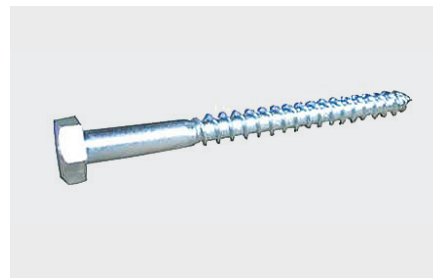


Référence	Conditionnement
72SE032	à la demande

TIREFOND TÊTE H POUR PIQUET BOIS

Utilisation : fixer les barres de palissage
sur les poteaux

Le + : simple et économique



Référence	Conditionnement
72LO007	à la demande

